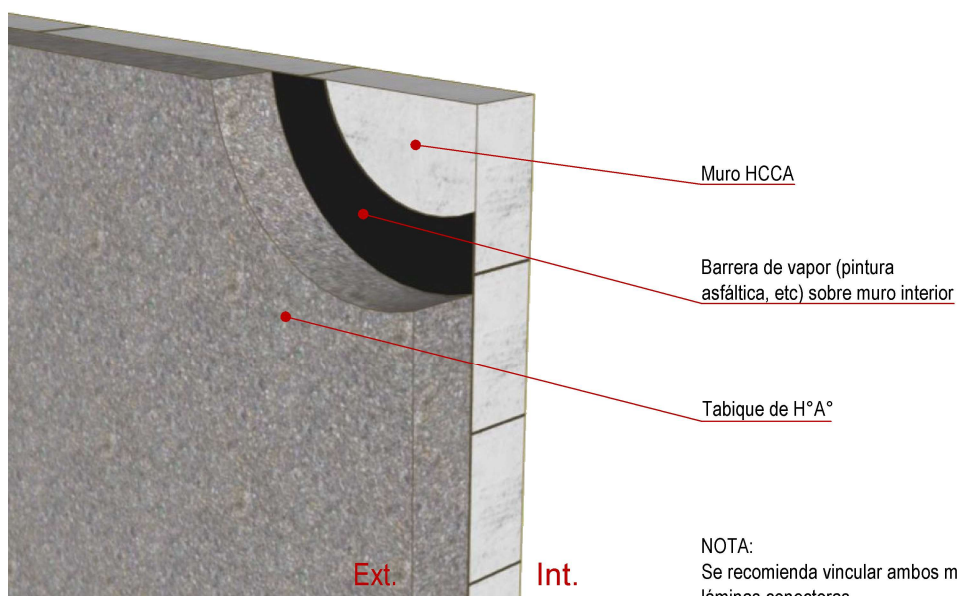


ENCHAPES

VALORES K SOBRE H°A°

	e= 10cm (W/m ² .K)	e= 12cm (W/m ² .K)	e= 15cm (W/m ² .K)	e= 20cm (W/m ² .K)
ESPEORES HCCA				
Sin enchape (W/m ² .K)	4,32	4,10	3,81	3,41
e= 5cm (W/m ² .K)	1,54	1,51	1,47	1,41
e= 7,5cm (W/m ² .K)	1,16	1,15	1,12	1,09
e= 10cm (W/m ² .K)	0,93	0,92	0,91	0,88
e= 12,5cm (W/m ² .K)	0,78	0,77	0,76	0,74
e= 15cm (W/m ² .K)	0,67	0,67	0,66	0,64
e= 17,5cm (W/m ² .K)	0,59	0,588	0,58	0,57
e= 20cm (W/m ² .K)	0,52	0,52	0,51	0,51
e= 25cm (W/m ² .K)	0,43	0,43	0,42	0,42

Valores térmicos no consideran revestimientos



NOTA:
Se recomienda vincular ambos muros esporádicamente con barras o láminas conectoras

BRIMAX

Producto: Ladrillo HCCA

Fecha: 10-20

Hoja N°: 6.1

Detalle: Enchapes

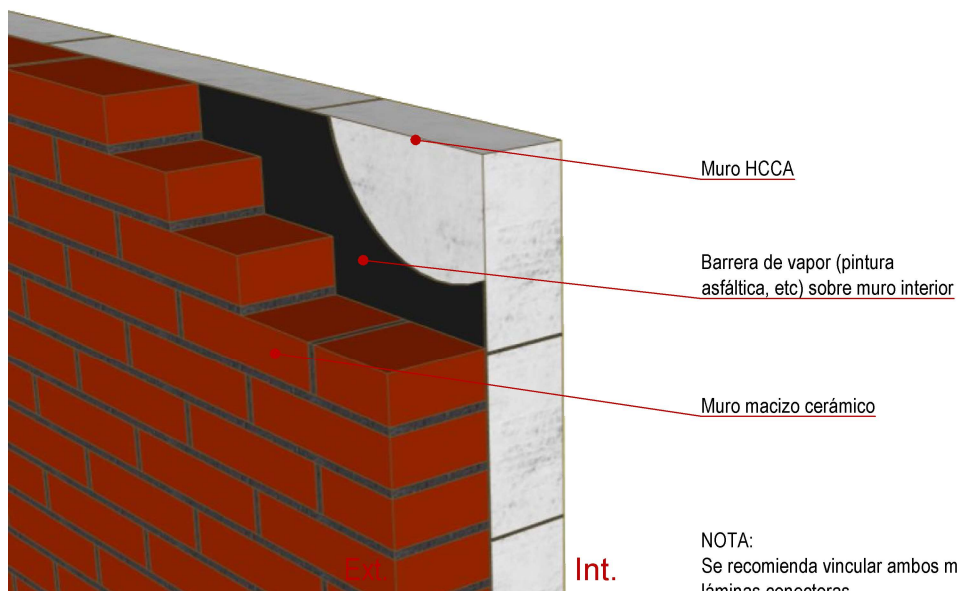
Revision: A

ENCHAPES

VALORES K SOBRE LADRILLO MACIZO CERÁMICO

	e= 12cm (W/m ² .K)	e= 24cm (W/m ² .K)
ESPEORES HCCA		
Sin enchape (W/m ² .K)	3,31	2,30
e= 5cm (W/m ² .K)	1,39	1,17
e= 7,5cm (W/m ² .K)	1,07	0,94
e= 10cm (W/m ² .K)	0,88	0,78
e= 12,5cm (W/m ² .K)	0,74	0,67
e= 15cm (W/m ² .K)	0,64	0,59
e= 17,5cm (W/m ² .K)	0,56	0,52
e= 20cm (W/m ² .K)	0,50	0,47
e= 25cm (W/m ² .K)	0,41	0,39

Valores térmicos no consideran revestimientos



NOTA:
Se recomienda vincular ambos muros esporádicamente con barras o láminas conectoras.

BRIMAX

Producto: Ladrillo HCCA

Fecha: 10-20

Hoja N°: 6.2

Detalle: Enchapes

Revision: A